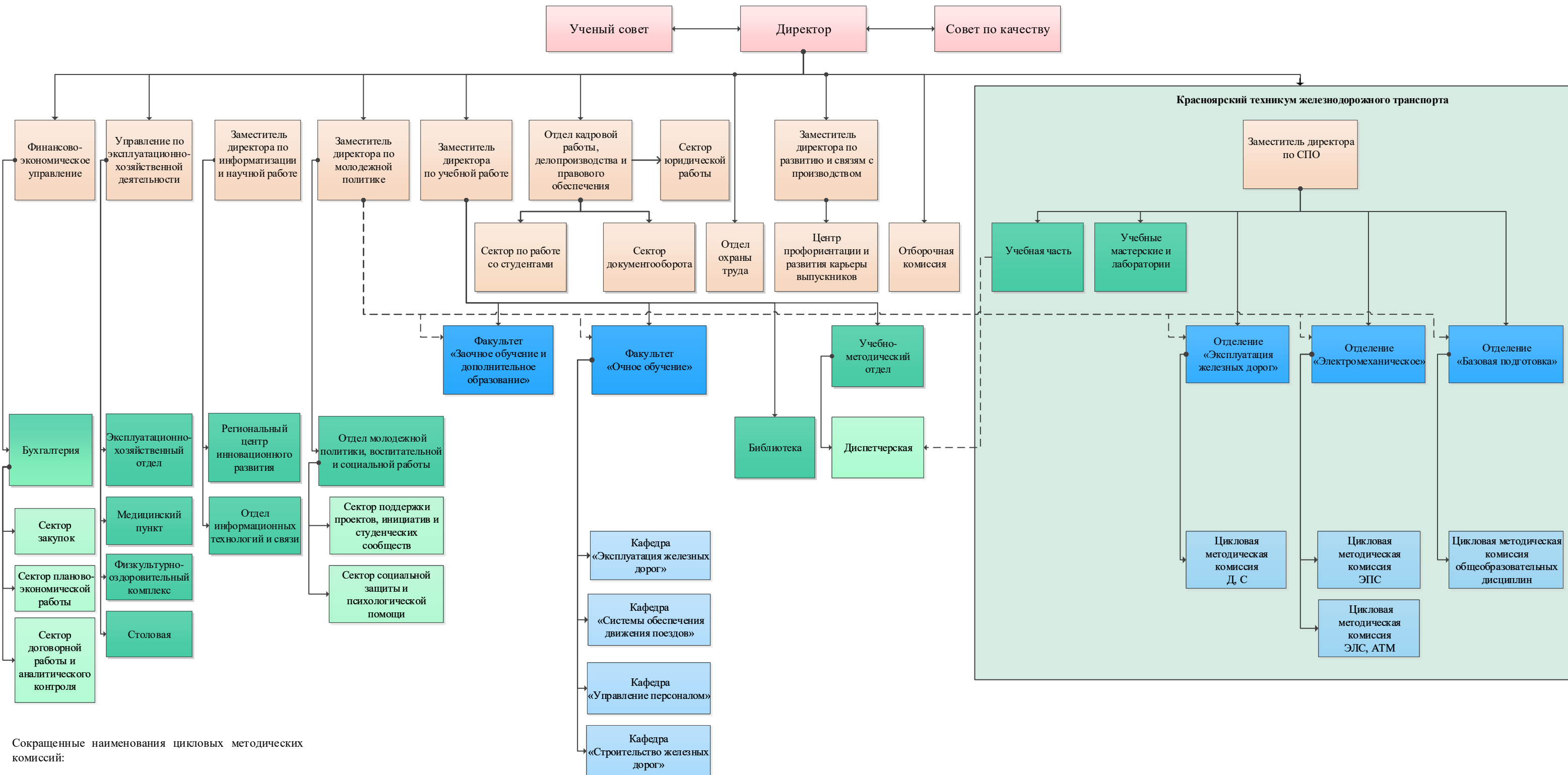


Организационная структура управления КрИЖТ ИрГУПС



Сокращенные наименования цикловых методических комиссий:

Д, С – дисциплин организации перевозок, дисциплин путевого хозяйства;
ЭПС – дисциплин технической эксплуатации подвижного состава (локомотивы, вагоны);
ЭЛС, АТМ – дисциплин электроснабжения и производственного обучения, дисциплин автоматики и телемеханики.

Обозначения:
→ - прямое подчинение
- - - → - подчинение по вопросам компетенции